

## *LA VALUTAZIONE AL TEMPO DELLA DAD (DIDATTICA A DISTANZA)*

Prof.ssa Daniela Venturi  
DS Istituto Superiore di Istruzione «Sandro Pertini» di Lucca  
Scuola polo Toscana per AE

Quanto riportato nel seguente intervento si basa su una riflessione relativa al tema della valutazione al tempo della DAD ed è scaturita da un confronto con il collega Aluisi Tosolini del Liceo Bertolucci di Parma, scuola polo AE per l'Emilia Romagna

ISTITUTO DI ISTRUZIONE SUPERIORE



Servizi Commerciali per la Web Community   Tecnico Grafica e Comunicazione   Tecnico Turistico   Corsi Benessere



*Liceo Scientifico – Musicale – Sportivo  
"Attilio Bertolucci"*

Con il DPCM del 25 febbraio 2020 le autorità politiche hanno indicato la possibilità di organizzare la didattica a distanza, sentito il collegio dei docenti, sino al termine della emergenza;

con il successivo DPCM del 4 marzo, visto il numero sempre crescente di contagiati, che lasciava presagire l'allontanarsi della fine della chiusura delle scuole o della sospensione dell'attività didattica,

l'art.1 punto g, ha dato pieno potere ai Dirigenti scolastici di **“ATTIVARE modalità di didattica a distanza avuto anche riguardo alle specifiche esigenze degli studenti con disabilità”**

All'inizio tutti siamo stati presi dall'organizzare la didattica a distanza, con l'illusione che presto saremmo ritornati fisicamente a scuola, ma una volta che si è compreso che così non sarebbe stato, abbiamo cominciato a porci il problema della valutazione delle attività proposte a distanza.



## NOTA MPI 388 DEL 17-03-2020 OGGETTO EMERGENZA SANITARIA DA NUOVO CORONAVIRUS. PRIME INDICAZIONI OPERATIVE PER LA DIDATTICA A DISTANZA

Le attività di didattica a distanza, come ogni attività didattica, per essere tali, prevedono la costruzione ragionata e guidata del sapere attraverso un'interazione tra docenti e alunni. Qualsiasi sia il mezzo attraverso cui la didattica si esercita, non cambiano il fine e i principi. Nella consapevolezza che nulla può sostituire appieno ciò che avviene, in presenza, in una classe, si tratta pur sempre di **dare vita a un “ambiente di apprendimento”, per quanto inconsueto nella percezione e nell'esperienza comuni, da creare, alimentare, abitare, rimodulare di volta in volta.**

La didattica a distanza prevede infatti **uno o più momenti di relazione tra docente e discenti**, attraverso i quali l'insegnante possa restituire agli alunni il senso di quanto da essi operato in autonomia, utile anche per accertare, in **un processo di costante verifica e miglioramento, l'efficacia degli strumenti adottati**, anche nel confronto con le modalità di fruizione degli strumenti e dei contenuti digitali – quindi di apprendimento – degli studenti, che già in queste settimane ha offerto soluzioni, aiuto, materiali

Affinché le attività finora svolte non diventino – nella diversità che caratterizza l'autonomia scolastica e la libertà di insegnamento – esperienze scollegate le une dalle altre, appare opportuno **suggerire di riesaminare le progettazioni definite nel corso delle sedute dei consigli di classe e dei dipartimenti di inizio d'anno, al fine di rimodulare gli obiettivi formativi sulla base delle nuove attuali esigenze**

## PER QUANTO RIGUARDA LA VALUTAZIONE ...

... Se è vero che deve realizzarsi attività didattica a distanza, perché diversamente verrebbe meno la ragione sociale della scuola stessa, come costituzionalmente prevista, è altrettanto necessario che si proceda ad **attività di valutazione costanti**, secondo i principi di **tempestività e trasparenza** che, ai sensi della normativa vigente, ma più ancora **del buon senso didattico**, debbono informare qualsiasi attività di valutazione.

**Se l'alunno non è subito informato che ha sbagliato, cosa ha sbagliato e perché ha sbagliato, la valutazione si trasforma in un rito sanzionatorio**, che nulla ha a che fare con la didattica, qualsiasi sia la forma nella quale è esercitata.

**Ma la valutazione ha sempre anche un ruolo di valorizzazione, di indicazione di procedere con approfondimenti, con recuperi, consolidamenti, ricerche, in una ottica di personalizzazione che responsabilizza gli allievi, a maggior ragione in una situazione come questa.**



NEL VALUTARE “A DISTANZA” PRIMA DI TUTTO BISOGNA TENER CONTO CHE AGIAMO IN UN **CONTESTO COMPLETAMENTE DIVERSO** DA QUELLO DELLA DIDATTICA IN PRESENZA ED É IMPENSABILE VOLER RIPROPORRE LE VERIFICHE STANDARD DELLA DIDATTICA IN PRESENZA

UN CONTESTO DOVE BISOGNA TENERE CONTO DI DUE COMPONENTI FONDAMENTALI:

- **LA COMPONENTE TECNOLOGICA**

- a. **tipologia di hardware usato**  
alcuni usano solo il cellulare ...
- b. **tipologia di connessione**



- **LA COMPONENTE SOCIOECONOMICA**

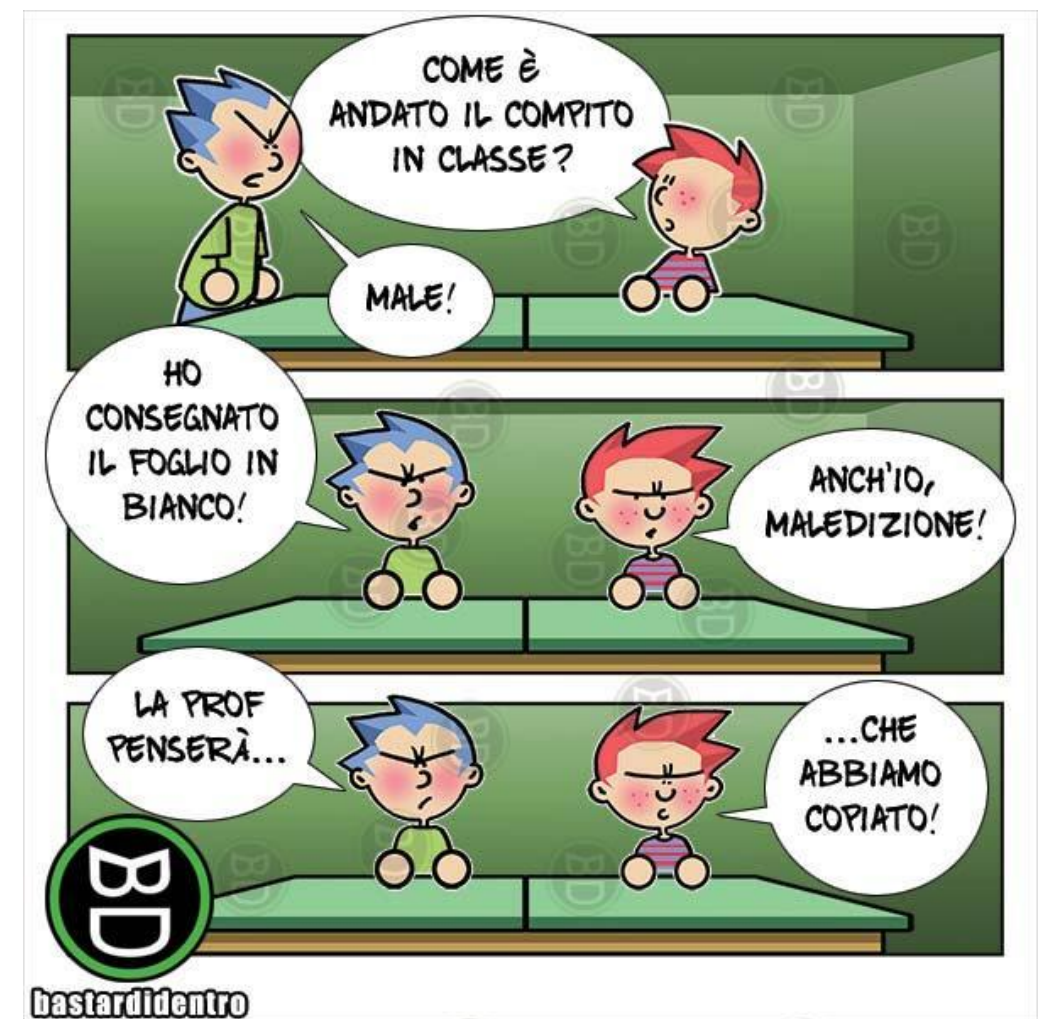
LA SEGUENTE TABELLA É STATA COMPILATA DAI COORDINATORI DOPO LA PRIMA SETTIMANA DI LEZIONE ED É STATA FONDAMENTALE PER L'ORGANIZZAZIONE DELLE VARIE ATTIVITÀ DI DIDATTICA A DISTANZA: PER CONTATTARE CHI HA PARTECIPATO POCO, CAPIRE LE EVENTUALI PROBLEMATICHE E ANCHE PER STABILIRE CRITERI RELATIVI ALLA VALUTAZIONE ...

Alunno	Con PC o TABLET, CELL e connessione illimitata	Con PC o TABLET,, CELL, e connessione LIMITATA	Con una tecnologia qualsiasi (PC/TABLET/C ELL) senza connessione	Senza una qualsiasi tecnologia	Frequenta le lezioni (SI - POCO- MAI)	Situazione Socio Economica (BASSA-MEDIA /ALTA)
SSSS		CELL				
aaaa		PC				BASSA
bbbb	CELL				SI	
cccc			X			MEDIO/ALTA
ddddd	PC				POCO	
eeee	TABLET				MAI	
ffffff		TABLET				
ggggg				X		
hhhhh						



CON LA DAD, ANCHE DALLA NOTA DELLA MINISTRA, NON HANNO PIÙ SIGNIFICATO LE CLASSICHE PROVE SOMMATIVE IN PRESENZA COME:

- I COMPITI IN CLASSE DURANTE I QUALI PER ESEMPIO L'USO DEL CELLULARE ERA MOTIVO DI ANNULLAMENTO



- LE INTERROGAZIONI

... PERCHÉ É GIUNTO IL MOMENTO DI SPOSTARE L' ATTENZIONE SULLA LA TANTO INVOCATA VALUTAZIONE DI COMPETENZE

... infatti gli studenti stanno sviluppando in maniera naturale, competenze trasversali come:

- **imparare ad imparare** (evoluta in competenza personale, sociale e capacità di imparare ad imparare)
- **collaborare e partecipare** (evoluta in competenza sociale e civica)
- **competenze digitali**



... e spingersi su **parametri di valutazione completamente diversi** da quelli usati in presenza come:

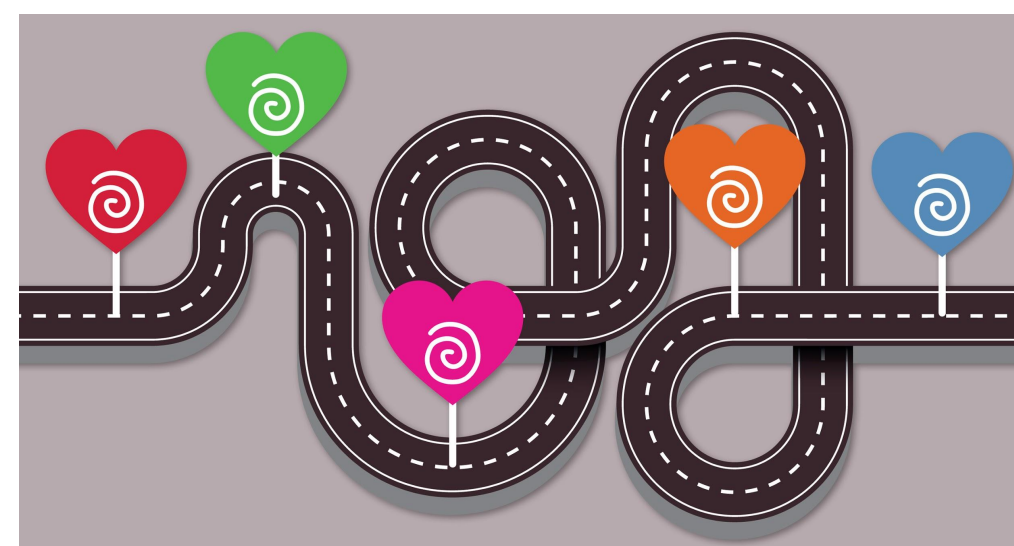
- resilienza
- creatività
- originalità
- tenacia
- empatia
- pazienza
- capacità di fare squadra
- solidarietà
- impegno per il bene comune





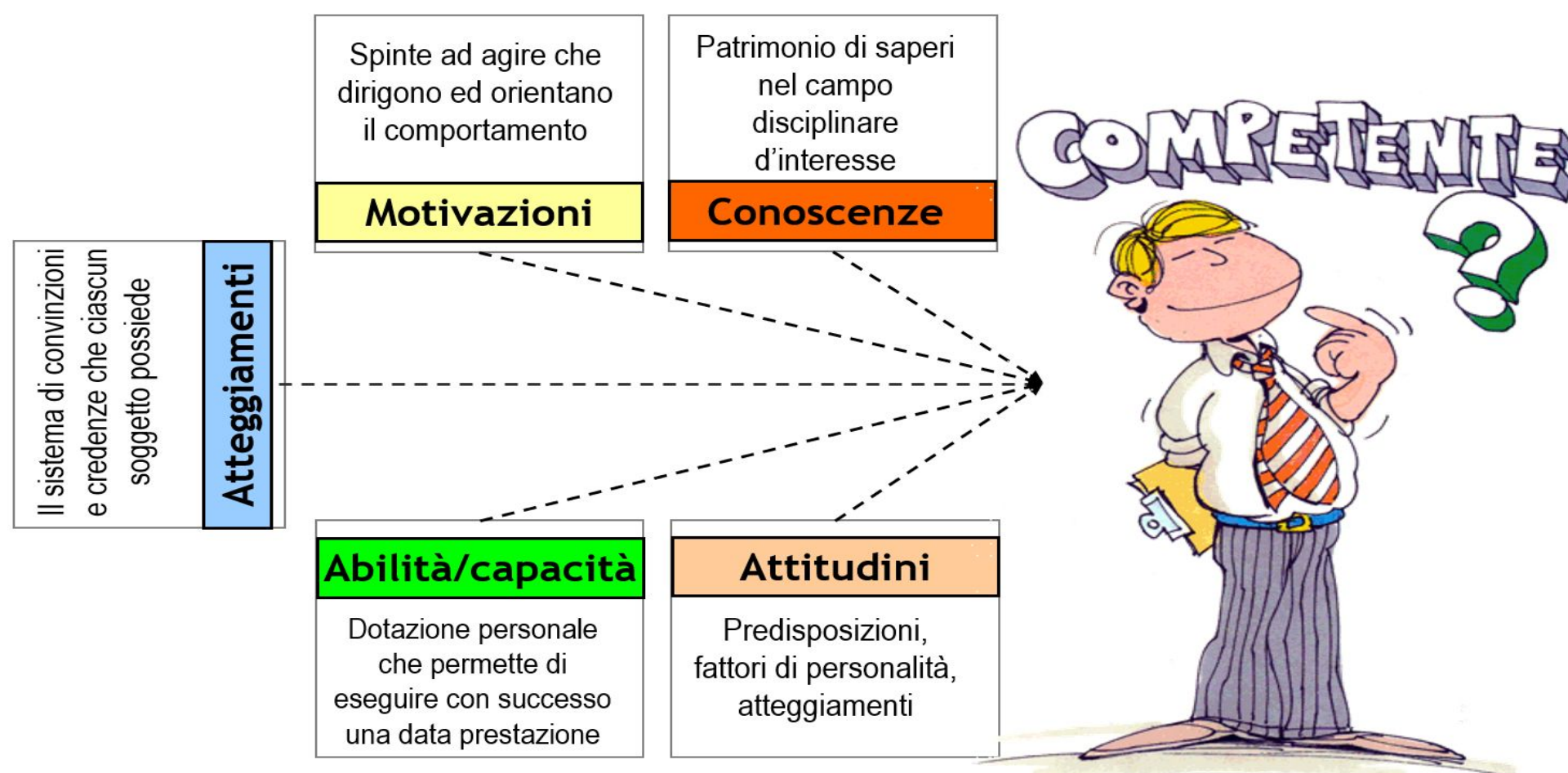
## INOLTRE BISOGNERÀ PORRE ATTENZIONE A ...

- **NECESSITA' DELLA PERSONALIZZAZIONE DEI PERCORSI DI APPRENDIMENTO NON PIÙ SOLO VERSO CHI È DOVUTA IN PRESENZA, MA ANCHE VERSO CHI HA PROBLEMI DI TECNOLOGIA E CONNESSIONE ... e comunque verso tutti vista la situazione eccezionale ... E DI CONSEGUENZA NECESSITA ANCHE DI UNA VALUTAZIONE PERSONALIZZATA**
- **DIMENSIONE EVOLUTIVA, IMPEGNO DIMOSTRATO, PROGRESSI CONSEGUITI E PERCORSO SEGUITO PER OTTENERE IL RISULTATO**



## PER QUANTO RIGUARDA LA VALUTAZIONE PER COMPETENZE BISOGNA RICORDARE CHE

... è l'azione conclusiva di un lungo percorso di rinnovamento della pratica didattico-educativa e non è possibile decidere se uno studente possieda o meno una competenza sulla base di una sola prestazione → **SI DEVE POTER DISPORRE DI UN INSIEME DI MANIFESTAZIONI O PRESTAZIONI PARTICOLARI, RACCOLTE NEL TEMPO** poiché la competenza è sempre la risposta ad un compito entro un contesto dato che si traduce in un'azione che richiede il possesso e la corretta e consapevole messa in opera di conoscenze, abilità e attitudini





## PROPOSTA ...

### SPOSTARE IL FOCUS DALLA VERIFICA SOMMATIVA ALLA VERIFICA FORMATIVA

#### VERIFICHE FORMATIVE

Prima di arrivare ad una valutazione sommativa è necessario, anche e soprattutto nella didattica a distanza, partire dalla valutazione formativa; dedicare un primo periodo alla rilevazione di come gli alunni recepiscono la didattica nella nuova modalità e aggiustare il tiro, adeguare l'attività didattica alle diverse esigenze e caratteristiche degli alunni, considerandone le possibilità di connessione e gli strumenti tecnologici di cui possono disporre in questo particolare contesto e questo può essere fatto tramite diverse verifiche formative

**... PIÙ VERIFICHE FORMATIVE POSSONO CONCORRERE A UNA  
VERIFICA SOMMATIVA**



Di qui la necessità di coniugare in primo luogo, ai fini valutativi, le competenze disciplinari e trasversali e quindi operare una **FUSIONE TRA LE RUBRICHE DI VALUTAZIONE DISCIPLINARI E QUELLE DELLE COMPETENZE TRASVERSALI**

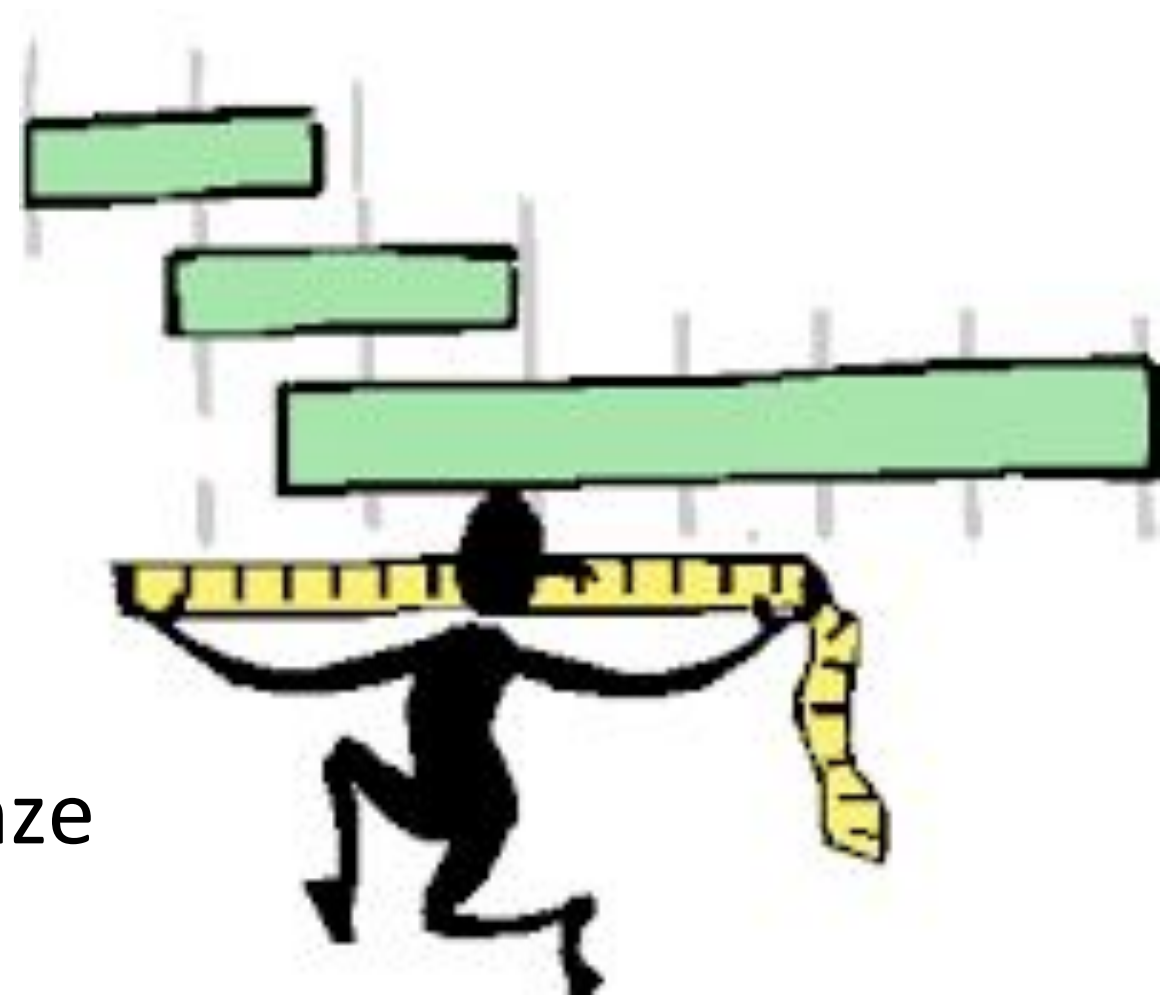
Fattivamente ad ogni rubrica di valutazione disciplinare dovranno essere aggiunti degli indicatori relativi alle competenze trasversali, in base alle diverse attività valutate, come **imparare ad imparare, collaborare e partecipare, competenze digitali** e alle evidenze come la **resilienza, la creatività, l'originalità, la tenacia, l'empatia, la pazienza, la capacità di fare squadra, la solidarietà e l'impegno per il bene comune.**



Un repertorio di strumenti che, all'interno di contesti e ambiti differenti, possono essere utilizzati per valutare le competenze entro i processi di didattica a distanza

## INDICE CONTESTI

- GSuite
- Google Classroom
- Laboratori Virtuali
- Piattaforma Moodle
- Piattaforme per video conferenze (Cisco-webex e Zoom)
- Geogebra
- Computer Algebra System (CAS)



Un repertorio di strumenti che, all'interno di contesti e ambiti differenti, possono essere utilizzati per valutare le competenze entro i processi di didattica a distanza

## INDICE AMBITI

- Google Meet
- Drive (Cloud)
- Google Calendar





Un repertorio di strumenti che, all'interno di contesti e ambiti differenti, possono essere utilizzati per valutare le competenze entro i processi di didattica a distanza

## INDICE STRUMENTI

- Google Moduli
- Google Sites
- Google MyMaps
- Document (saggi relazioni e testi)
- Presentazioni
- Fogli
- TimeLine
- Storymap
- Blogger
- Jamboard
- Mindmup for Google (strumenti per mappe concettuali)





## PER CONCLUDERE ... riflettiamo anche sul valore che ha l'assegnazione di un "brutto voto"

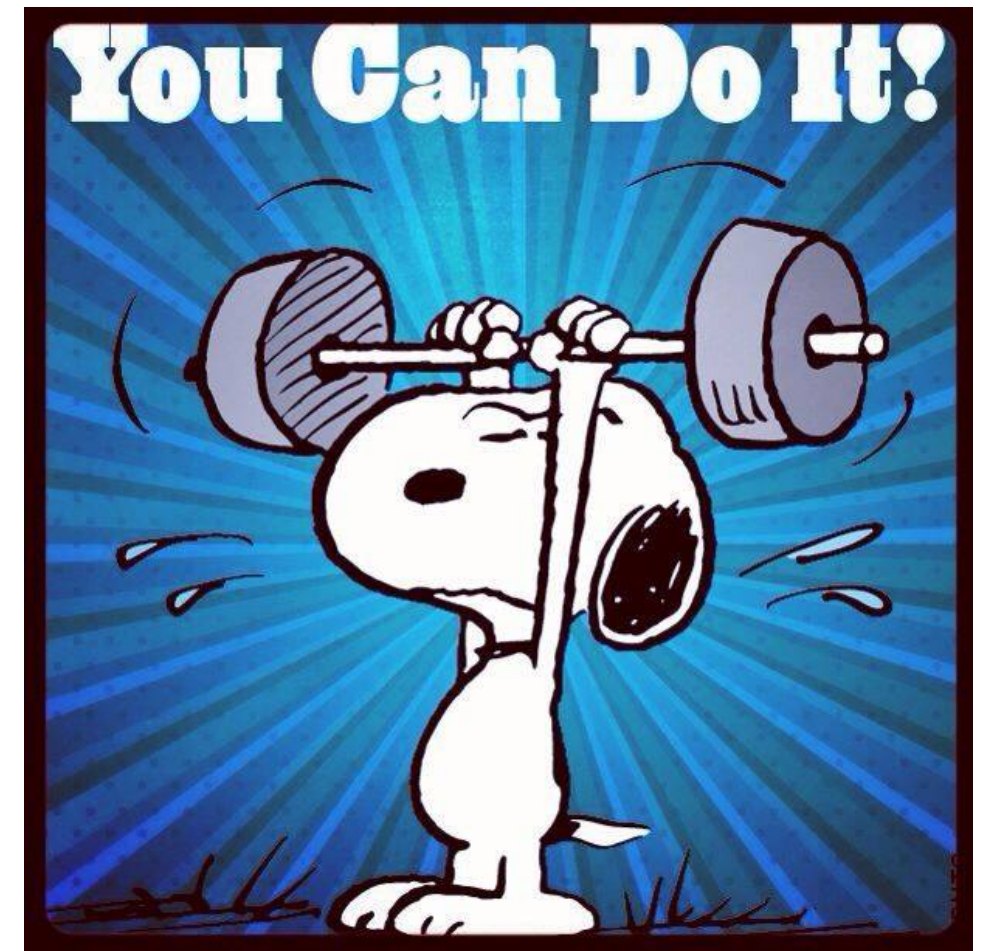
- se "dato in presenza" può richiamare ad un maggiore impegno, può "rimproverare" per l'attenzione o l'applicazione mancata;
- se dato "a distanza" può avere effetti psicologici emotivi che andranno ad inficiare l'autoefficacia, l'autostima e svilupperanno pensieri di "non abilità" (aspetti di cui dobbiamo obbligatoriamente tenere conto quando non abbiamo un alunno fisicamente con noi)

*Se l'alunno non è subito informato che ha sbagliato, cosa ha sbagliato e perché ha sbagliato, la valutazione si trasforma in un rito sanzionatorio, che nulla ha a che fare con la didattica, qualsiasi sia la forma nella quale è esercitata. Ma la valutazione ha sempre anche un ruolo di valorizzazione, di indicazione di procedere con approfondimenti, con recuperi, consolidamenti, ricerche, in una ottica di personalizzazione che responsabilizza gli allievi, a maggior ragione in una situazione come questa.*



# INSOMMA COGLIAMO L'OCCASIONE

É ADESSO l'occasione per tentare di cambiare il paradigma di valutazione, per essere pronti, successivamente, a mettere a sistema, a dare vita ad un nuovo modello di scuola! Quando le aule si riapriranno non si potrà certo pensare che mesi di didattica a distanza potranno essere chiusi tra parentesi come incidente di percorso :-)



LE LINEE GUIDA SULLA VALUTAZIONE AL TEMPO DELLA DAD E I RELATIVI  
ALLEGATI LI TROVERETE APPENA PRONTI SUL SITO DIDATTICA A DISTANZA  
RAGGIUNGIBILE DAL SITO UFFICIALE DELL'ISI PERTINI

<https://sites.google.com/isipertinilucca.edu.it/didattica-a-distanza/>

E SUL SITO DEL LICEO ATTILIO BERTOLUCCI

[www.liceoattiliobertolucci.edu.it](http://www.liceoattiliobertolucci.edu.it)



Didattica a distanza

Home page

News

Linee Guida

Comunicazioni

Orario docenti

Guide e Tutorial

Link e documenti utili

Supporto e contatti

FORUM DOCENTI

Professionale WCM

Benessere

Tecnico Grafico

Tecnico Turistico

Corso Serale

Il sito didattica a distanza nasce per dare un contributo a studenti, docenti e famiglie per superare questa emergenza

Per capire quanto è importante...

Copia link



Grazie

DANIELA VENTURI DS ISI PERTINI LUCCA  
[d.venturi@isipertinilucca.edu.it](mailto:d.venturi@isipertinilucca.edu.it)